



CARDI

Data / Date 28/08/2020

Cod. TARATURA T1800 82-EL - T2000 MS-13 - T2000 MA-13\_110-120V &amp; 230V.dft

Descrizione  
Description

T1800 82-EL / T2000 MS-13 / T2000 MA-13

Schema montaggio e taratura frizione  
Clutch assembly and calibration diagram

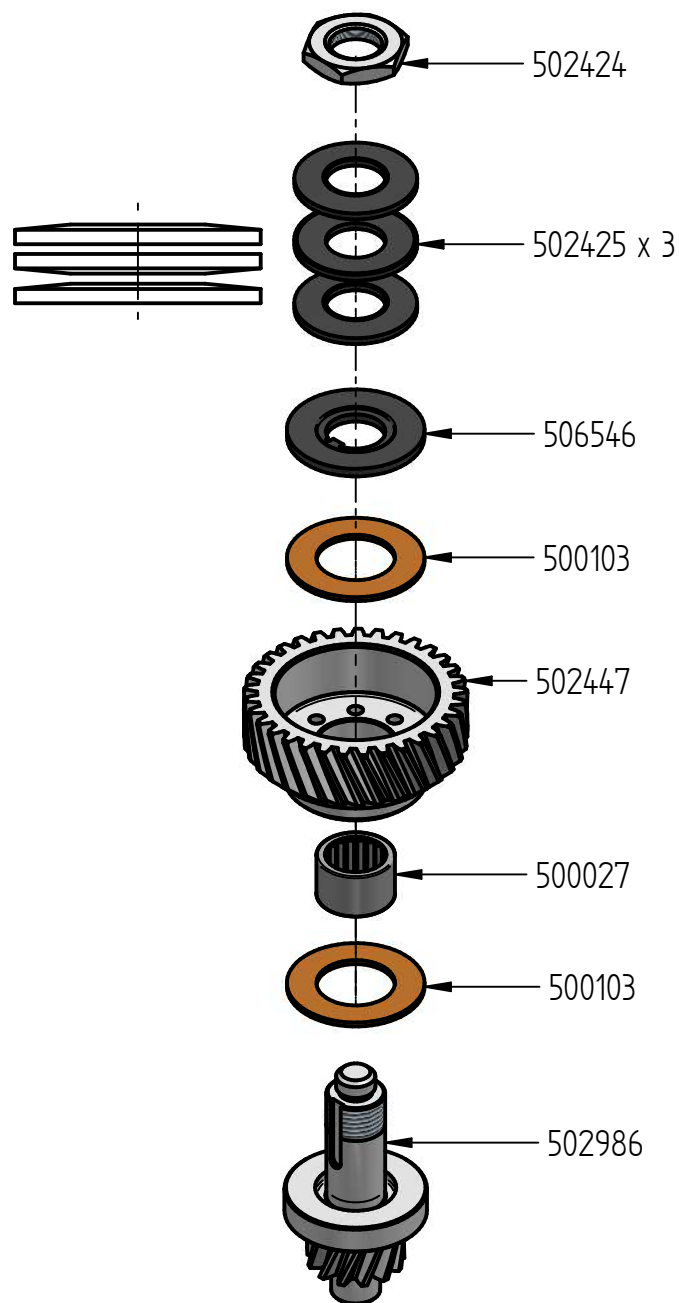
## Procedura:

1. Ingrassare le parti che compongono il sistema frizione e montarle secondo la sequenza indicata nel disegno A, ponendo attenzione al corretto orientamento delle molle a tazza 502425
2. Bloccare l'albero come indicato in figura B, quindi stringere il dado 502424 finché l'ingranaggio 502447 scivola alla coppia indicata
3. Ruotare per 20-25 giri completi l'ingranaggio 502447, quindi misurare la coppia, riportandola, qualora fosse necessario, al valore indicato in figura B

## Procedure:

1. Grease the parts that make up the clutch system and assemble them according to the sequence indicated in drawing A, paying attention to the correct orientation of the bevel springs 502425
2. Lock the spindle as shown in figure B, then tighten the nut 502424 until the gear 502447 slips at the indicated torque
3. Turn the gear 502447 20-25 full turns, then measure the torque, and calibrate it, if necessary, to the value indicated in drawing B

A



B

Coppia di taratura frizione  
Calibration of clutch torque

14 Nm

