



CARDI

Data / Date 28/08/2020

Cod. TARATURA T4 300-EL\_ 230V.dft

Descrizione  
Description

T4 300-EL 230V

Schema montaggio e taratura frizione  
Clutch assembly and calibration diagram

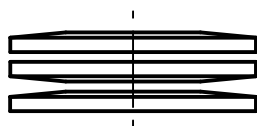
## Procedura:

1. Ingrassare le parti che compongono il sistema frizione e montarle secondo la sequenza indicata nel disegno A, ponendo attenzione al corretto orientamento delle molle a tazza 500137
2. Bloccare l'albero come indicato in figura B, quindi stringere il dado 501883 finché l'ingranaggio 501989 scivola alla coppia indicata
3. Ruotare di 20-25 giri completi l'ingranaggio 501989, quindi misurare la coppia, riportandola, se necessario, al valore indicato in figura B

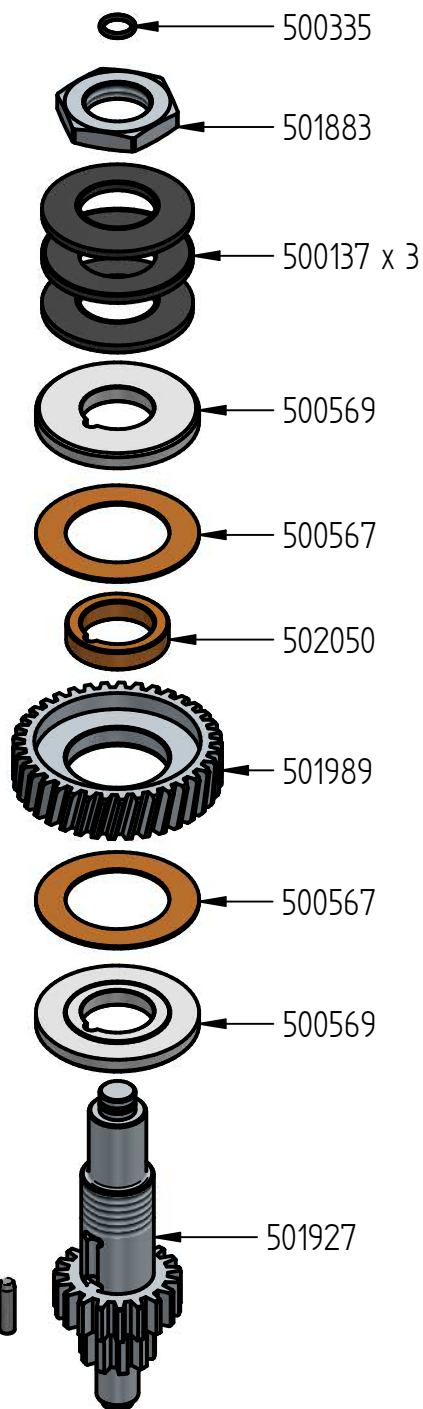
## Procedure:

1. Grease the parts that make up the clutch system and assemble them according to the sequence indicated in drawing A, paying attention to the correct orientation of the bevel springs 500137
2. Lock the spindle as shown in figure B, then tighten the nut 501883 until the gear 501989 slips to the indicated torque
3. Turn the gear 501989 20-25 full turns, then measure the torque, and calibrate it, if necessary, to the value indicated in drawing B

A



502045



B

Coppia di taratura frizione  
Calibration of clutch torque

80 Nm

